

# Clenia Littenheid, Littenheid

Linde C

Stationäre Psychiatrie und Psychotherapie für Kinder

Die Aufnahme erfolgt nach Indikationsstellung sowie Ziel- bzw. Auftragserarbeitung im Rahmen eines Vorgesprächs. Dabei interessieren uns die Ansichten des Kindes und die Erwartungen der verantwortlichen Bezugspersonen und wir stellen uns und unsere Arbeitsweise vor. Auch die Aufnahme in Krisensituationen ist möglich. Die Behandlungsdauer variiert zwischen einer kurzen Krisenintervention über eine mehrwöchige Diagnose- und Therapiephase bis hin zu einer längerfristigen therapeutischen Behandlung. Vertraglich arbeiten wir mit mehreren Kantonen der Zentral- und Ostschweiz und dem Fürstentum Liechtenstein zusammen. Für den Kanton Thurgau benötigt es für Kinder unter 12 Jahren die Zuweisung durch den KJPD Weinfelden. Gerne bearbeiten wir aber auch Anfragen aus der gesamten Schweiz.

Kriseninterventionsmodul

Die Krisen- und Therapiestation für Kinder stellt ein Kriseninterventionsmodul (KIM-K) zur Krisenbehandlung für Vertragskantone zur Verfügung. Ziel ist die Überwindung der akuten psychischen Krise mit der Dauer von 1 bis maximal 10 Tagen.

Die Schule Linde steht für eine ganzheitliche Förderung, bei der Kopf, Herz und Hand angesprochen werden und die Patientinnen und Patienten ein ihren Bedürfnissen angepasstes Schulprogramm besuchen. Der Unterricht leistet einen Beitrag zur Einrichtung einer sinnvollen Tagesstruktur und stellt so den Realitätsbezug zum Schulalltag her. Die Kinder und Jugendlichen trainieren Tagesstrukturen und Verpflichtungen verbindlich einzuhalten und mit Anforderungen umzugehen. Dabei werden Ressourcen freigelegt, erhalten und gefördert, Erfolgserlebnisse ermöglicht und das Selbstvertrauen gestärkt. [Bilder und mehr Infos](#)



## Aufnahme / Besuchszeiten / Weitere allgemeine Informationen

- Informationen zur Aufnahme und Eintritte erfolgen über ZIP, unseren Zentralen Infopoint Psychiatrie, Tel. 0848 92 92 92 oder [zip@clenia.ch](mailto:zip@clenia.ch)
- In Versicherungs- und Kostenfragen unterstützt Sie gerne die Patientenadministration, Telefon +41 71 929 61 90
- Besuch unter Voranmeldung jeweils am Mittwoch von 14.00 bis 17.00 Uhr

## Was können wir bieten (Diagnose und Behandlung)

Strukturierte Tagesabläufe, angeleitete und auf das Kind abgestimmte Alltagstätigkeiten und das Erfahren von Regeln und Grenzen sind wichtige Bausteine in unserem Behandlungskonzept. Durch ein Bezugspersonensystem wird das Kind unterstützt, den Alltag unter professioneller Anleitung eines Mitarbeitenden aus dem Bereich Pflege oder Sozialpädagogik zu organisieren und zu bewältigen. Jedes Kind erhält einen individuellen Wochenplan, in dem Zeiten für gemeinsame Mahlzeiten, Schule oder Vorschule, individuelle pädagogische oder therapeutische Massnahmen sowie gruppentherapeutische Angebote, gemeinsame Unternehmungen oder Freizeit eingetragen sind. Die Kinder dürfen in der Regel am Wochenende nach Hause. Jedoch ist es möglich, dass sie aus therapeutischen Gründen am Wochenende in der Klinik bleiben. Unser multiprofessionelles Team besteht aus Fachärzten und -ärztinnen, Psychologinnen und Psychologen, Pflegefachpersonen, Sozialpädagoginnen und -pädagogen, Lehrpersonen, Ernährungsberatern und -beraterinnen und weiteren Fachtherapeutinnen und -therapeuten. Wir arbeiten multimodal, das heisst wir verwenden innerhalb des milieutherapeutischen Rahmens je nach Indikation

Elemente aus Verhaltens- und Systemischer Therapie. Bei Bedarf empfehlen wir den unterstützenden Einsatz von Medikamenten.

## Wem bieten wir Hilfe an (Zielgruppe)

Kindern mit...

- gravierenden Schulproblemen oder Problemen beim Besuch des Kindergartens (u.a. Aufmerksamkeits- und Konzentrationsstörungen sowie hyperaktiven Störungen, Auffälligkeiten im Lern-, Leistungs- und Sozialverhalten; Ängste vor dem Schulbesuch)
- Kontakt- und Beziehungsschwierigkeiten mit Gleichaltrigen und Erwachsenen (u.a. Aggressionen oder sozialer Rückzug)
- auffälligen Entwicklungsverzögerungen (z.B. Einnässen)
- schwerwiegenden Kontakt- und Kommunikationsstörungen (u.a. Autismusspektrumstörungen, mutistische Verhaltensauffälligkeiten)
- Zwangsstörungen, motorischen und/oder vokalen Tics
- Depressionen oder Angststörungen (z.B. Trennungängste, soziale Ängstlichkeit)
- Schwierigkeiten im Essverhalten, Essstörungen
- emotionalen Belastungen und Verhaltensauffälligkeiten nach traumatischen Erlebnissen (u.a. bei Verlust nahestehender Personen)
- Schlafstörungen
- körperlichen Beschwerden, Schmerzen oder Bewegungsstörungen, bei denen keine organische Ursache vorliegt

## Ergänzende Angebote

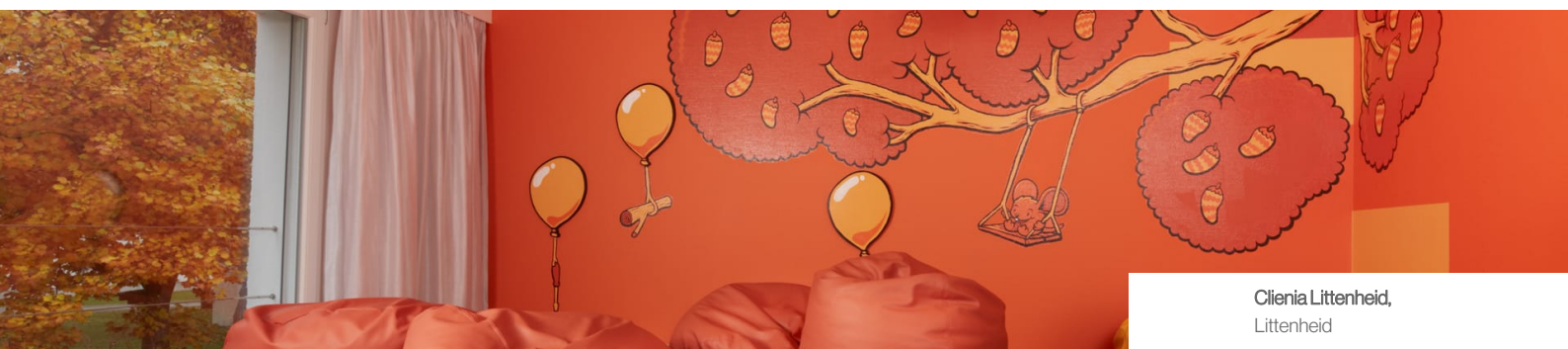
Unser modernes und kinder- und jugendgerechtes Einrichtungskonzept schafft eine angenehme und familiäre Atmosphäre, die eine Krisen- und



Krankheitsbewältigung günstig beeinflussen kann. Die Eltern bzw. die Sorgeberechtigten übernehmen eine wichtige Aufgabe und Verantwortung in der Behandlung ihrer Kinder. Alle therapeutischen Schritte werden mit ihnen abgesprochen. Dazu ist die Teilnahme an regelmässig stattfindenden Familiengesprächen notwendig. Weiters wünschen wir uns einen aktiven und intensiven Informationsaustausch zwischen Eltern und Mitarbeitenden des interdisziplinären Teams.

## Schule

Die Schule Linde steht für eine ganzheitliche Förderung, bei der Kopf, Herz und Hand angesprochen werden und die Patientinnen und Patienten ein ihren Bedürfnissen angepasstes Schulprogramm besuchen. Der Unterricht leistet einen Beitrag zur Einrichtung einer sinnvollen Tagesstruktur und stellt so den Realitätsbezug zum Schulalltag her. Die Kinder und Jugendlichen trainieren Tagesstrukturen und Verpflichtungen verbindlich einzuhalten und mit Anforderungen umzugehen. Dabei werden Ressourcen freigelegt, erhalten und gefördert, Erfolgserlebnisse ermöglicht und das Selbstvertrauen gestärkt. [Bilder und mehr Infos](#)



## Kontaktpersonen



Dr. med. Barbara Maria Esch  
Oberärztin

[BarbaraMaria.Esch@clenia.ch](mailto:BarbaraMaria.Esch@clenia.ch)



Stefan Gothmann  
Bereichsleiter Pflege und Pädagogik Zentrum für  
Kinder- und Jugendpsychiatrie und -  
psychotherapie

Tel. [+41 71 929 64 06](tel:+41719296406)  
[stefan.gothmann@clenia.ch](mailto:stefan.gothmann@clenia.ch)



PD Dr. med. Evelyn Herbrecht  
Chefärztin Zentrum für Kinder- und  
Jugendpsychiatrie und -psychotherapie  
Stv. Ärztliche Direktorin

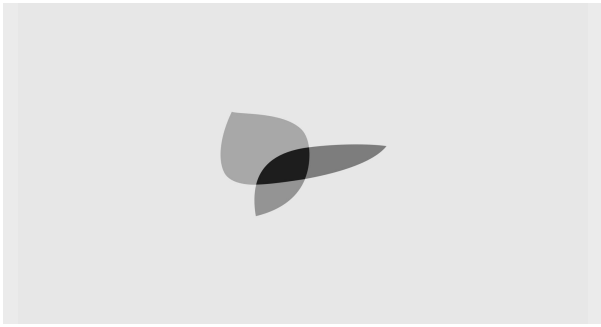
[evelyn.herbrecht@clenia.ch](mailto:evelyn.herbrecht@clenia.ch)



Charlotte Hungerbühler  
Stationsleiterin Pflege Linde C

Tel. [+41 71 929 64 80](tel:+41719296480)  
[charlotte.hungerbuehler@clenia.ch](mailto:charlotte.hungerbuehler@clenia.ch)





Dr. med. Cezara-Carina Katara  
Stv. Oberärztin

[Cezara-Carina.Katara@clenia.ch](mailto:Cezara-Carina.Katara@clenia.ch)

